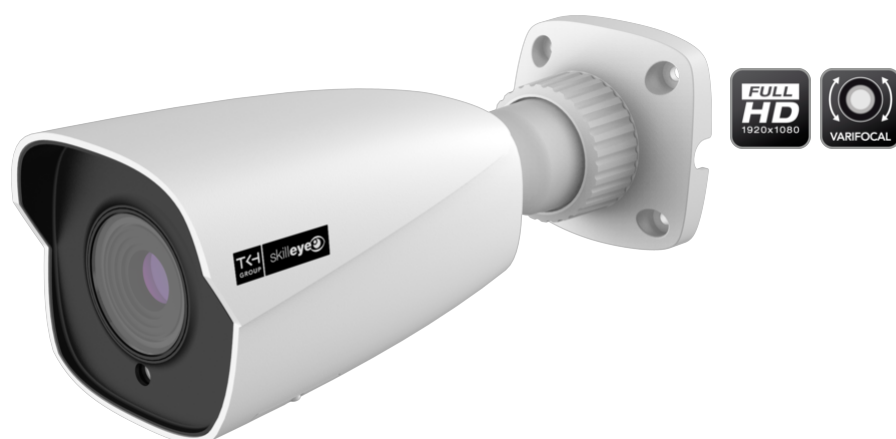


# SEC-8T5521IT



**Bullet 4in1, 2MPxIs, 2.8-12mm, ICR, dWDR, 30-50mt LEDs, OSD, 12VDC, IP67, IK10.**

- Risoluzione 1920x1080pxls su cavo coassiale
- 4in1, con uscita video HD-TVI/AHD/HD-CVI/960H
- 0 Lux: Illuminatore LED IR Integrato per vedere anche in completa assenza di luce
- Funzione Day / Night, commutazione controllata da fotocellula
- Installazione a 3 assi, montaggio a parete/soffitto.
- Controllo OSD su Cavo Coassiale (CoC)
- NDAA compliant

## Sommario

Il brand SkillEye definisce una gamma di prodotti per la TVCC professionali ed affidabili, una perfetta combinazione di alta qualità e costi ottimizzati.

SkillEye è nato con la missione di soddisfare le esigenze degli installatori nella realizzazione di impianti TVCC professionali, dai negozi per la vendita al dettaglio alle farmacie, uffici, hotel, stazioni di servizio, ecc.

Componenti di prima scelta, test regolari e severi per verificare l'aderenza agli esigenti standard qualitativi definiti, questi sono i segreti dell'affidabilità dei prodotti SkillEye.

## SEC-8T5521IT

## Specifiche Tecniche

<b>Sensore</b>	1/2,9" Progressive Scan CMOS
<b>Standard Video</b>	HD-TVI, CVBS (ITU-R-BT.470 PAL), HD-CVI, AHD
<b>Risoluzione Video</b>	1920x1080
<b>Risoluzione Orizzontale</b>	600TVL su uscita analogica
<b>Col/B</b>	Auto, Filtro IR meccanico (ICR)
<b>Sensibilità Bianco/Nero</b>	0 Lux LED IR on
<b>Rapporto S/R</b>	>52dB (AGC off)
<b>Lunghezza focale</b>	2,8 ~ 12 mm
<b>ELC</b>	Auto (1/50 ~ 1/100.000 sec.)
<b>WDR</b>	D-WDR (Digital Wide Dynamic Range)
<b>BLC</b>	BLC / HLC / off
<b>AGC</b>	On / Off
<b>Digital Noise Reduction</b>	On / Off
<b>De-Fog</b>	non supportato
<b>OSD</b>	Multi Lingua con CoC (Control over Coaxial)
<b>Bilanciamento del Bianco</b>	ATW, Manuale, AWC, Indoor, Outdoor
<b>Lunghezza d'onda</b>	850 nm
<b>Smart IR</b>	Off / On
<b>Portata utile IR</b>	30/50 m (in funzione della riflessione dell'area ripresa)
<b>Uscita(e) Video</b>	1 x BNC (AHD / HD-TVI / HD-CVI / CVBS selezionabile via CoC)
<b>Montaggio</b>	da parete, soffitto
<b>Grado di Protezione</b>	IK10, IP67
<b>Umidità operativa</b>	10%~90%, senza condensa
<b>Temperatura d'utilizzo</b>	-30°C ~ +50°C
<b>Alimentazione</b>	12 VDC ±10%
<b>Dimensioni (L x H x P)</b>	80.5 x 80.5 x 217.7 mm - 3.17 x 3.17 x 8.57 In
<b>Potenza Assorbita (W)</b>	4
<b>Peso</b>	0.680 kg - 1.5 lbs