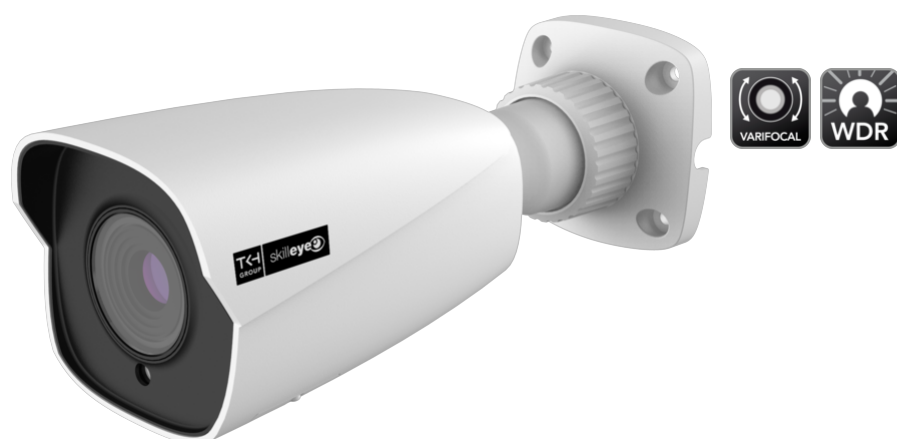


SEC-10T2421ITA



Bullet 4in1, 5MPxIs, 2.8-12mm, ICR, WDR, 30-50mt LEDs, OSD, 12VDC, IP67/IK10

- Risoluzione 2592x1944pxls su cavo coassiale
- 4in1, con uscita video HD-TVI/AHD/HD-CVI/960H
- Controllo OSD su Cavo Coassiale (CoC)
- 0 Lux: Illuminatore LED IR Integrato per vedere anche in completa assenza di luce
- Funzione Day / Night, commutazione controllata da fotocellula
- NDAA compliant

Sommario

Il brand SkillEye definisce una gamma di prodotti per la TVCC professionali ed affidabili, una perfetta combinazione di alta qualità e costi ottimizzati.

SkillEye è nato con la missione di soddisfare le esigenze degli installatori nella realizzazione di impianti TVCC professionali, dai negozi per la vendita al dettaglio alle farmacie, uffici, hotel, stazioni di servizio, ecc.

Componenti di prima scelta, test regolari e severi per verificare l'aderenza agli esigenti standard qualitativi definiti, questi sono i segreti dell'affidabilità dei prodotti SkillEye.

Specifiche Tecniche

Sensore	1/2.7" Smartsens SC5235 Progressive Scan CMOS
Standard Video	HD-TVI, CVBS (ITU-R-BT.470 PAL), HD-CVI, AHD
Risoluzione Video	2560x1920 (25fps)
Risoluzione Orizzontale	600TVL su uscita analogica
Col/B	Auto, Filtro IR meccanico (ICR)
Sensibilità Bianco/Nero	0 Lux LED IR on, 0.01 lux @ F1.2
Rapporto S/R	>52dB (AGC off)
Lunghezza focale	2,8 ~ 12 mm
ELC	Auto (1/50 ~ 1/100.000 sec.)
WDR	D-WDR (Digital Wide Dynamic Range)
BLC	BLC / HLC / off
AGC	On / Off
Digital Noise Reduction	On / Off
De-Fog	non supportato
OSD	Multi Lingua con CoC (Control over Coaxial)
Bilanciamento del Bianco	ATW, Manuale, AWC, Indoor, Outdoor
Portata utile IR	30/50 m (in funzione della riflessione dell'area ripresa)
Lunghezza d'onda	850 nm
Smart IR	Off / On
Uscita(e) Video	1 x BNC (AHD / HD-TVI / HD-CVI / CVBS selezionabile via CoC)
Montaggio	da parete, Soffitto e Parete
Grado di Protezione	IK10, IP67
Umidità operativa	10%~90%, senza condensa
Temperatura d'utilizzo	-30°C ~ +50°C
Alimentazione	12 VDC ±10%
Dimensioni (L x H x P)	80.5 x 80.5 x 217.7 mm - 3.17 x 3.17 x 8.57 In
Potenza Assorbita (W)	6
Peso	0.57 kg - 1.26 lbs